

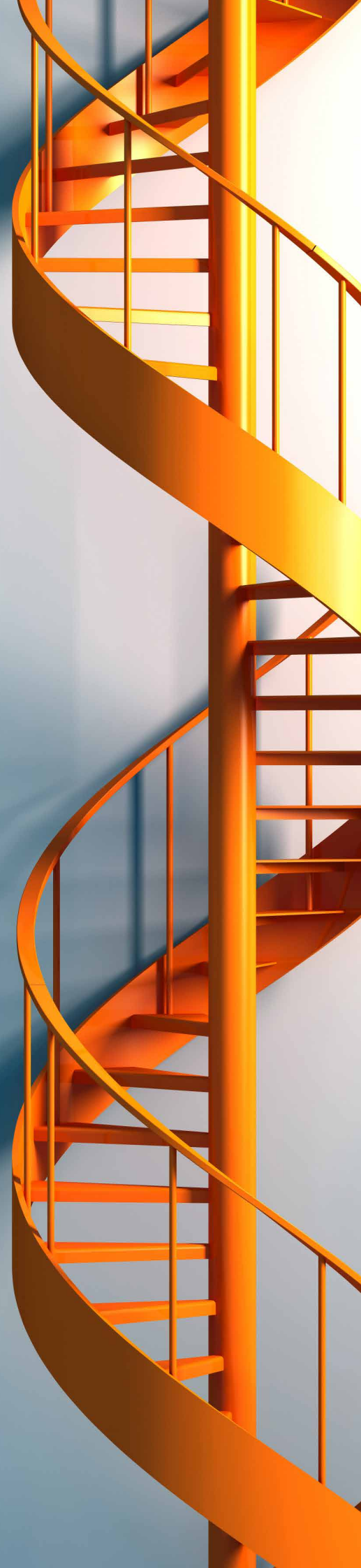



# Dolaylı Vergiler Hizmetlerimiz

Vergi Hizmetleri

KPMG Türkiye

[kpmg.com.tr](http://kpmg.com.tr)  
[kpmgvergi.com](http://kpmgvergi.com)





**Dolaylı vergiler hizmetleri ekibimiz farklı sektörlerdeki müşterilerimize yerel ve uluslararası çapta hizmet vererek destek olmaktadır.**

Ekibimiz; KDV, ÖTV ve diğer dolaylı vergilerin risklerinin yönetiminde çeşitli ülkelerdeki müşterilere destek sunan uluslararası KPMG hizmet ağının ayrılmaz bir parçasıdır.

## Dolaylı Vergilendirme Hizmetlerimiz

Dolaylı vergiler hizmetleri ekibimiz, müşterilerimizin gündem konuları doğrultusunda, etkin ve sonuca yönelik çözümler geliştirmektedir.

KPMG Türkiye olarak dolaylı vergilere ilişkin aşağıdaki alanlarda müşterilerimize stratejik çözümler konusunda destek vermekteyiz:

### Dolaylı Vergilendirme Hizmetlerimiz

- Katma Değer Vergisi
- Özel Tüketim Vergisi
- Özel İletişim Vergisi
- Banka ve Sigorta Muameleleri Vergisi
- Diğer Vergi ve Fonlar

## Dolaylı Vergiler Denetim ve Tasdik Hizmetlerimiz

Uzmanlarımız dolaylı vergiler ile ilgili mevzuat şartlarının yerine getirilmesine katkıda bulunmaktadır.

Hem yerel hem de global kaynak, bilgi ve deneyime sahip olan dolaylı vergiler hizmetleri ekibimiz aynı zamanda KDV iadesi talepleriyle bağlantılı hizmetler de sunmaktadır.

### Dolaylı vergiler tasdik hizmetlerimiz:

- KDV İadesi Tasdik Raporu
- ÖTV Tasdik Raporu

## Dolaylı Vergiler Danışmanlık Hizmetlerimiz

- Firmaların dolaylı vergiler uygulamalarına ilişkin sorunlarının çözümü, vergi yüklerinin azaltılmasına dönük danışmanlık hizmetleri, vergi uyumunun sağlanmasına yönelik denetim hizmetleri yanında vergi idareleri ile yaşanan sorunların çözümü ve vergi inceleme süreçlerinin yürütülmesine yönelik danışmanlık hizmetleri vermekteyiz.

### Bu kapsamdaki hizmetlerimiz aşağıdaki gibidir:

- Dolaylı vergiler ile ilgili planlama hizmetleri
- Proje bazında danışmanlık (tedarik zinciri planlaması vb.)
- Günlük faaliyetler ile ilgili dolaylı vergiler konularında danışmanlık

# İletişim:

**KPMG Yeminli Mali Müşavirlik A.Ş.**



**Yavuz Öner, YMM**  
Tam Tasdik ve  
Dolaylı Vergi  
Hizmetleri Lideri,  
Şirket Ortağı  
yoner@kpmg.com



**Mert Öner**  
Vergi Bölümü,  
Şirket Ortağı  
moner@kpmg.com



**Hakan Hersek**  
Vergi Bölümü,  
Direktör  
hhersek@kpmg.com

## Detaylı bilgi için:

KPMG Türkiye  
Clients & Markets  
tr-fmmarkets@kpmg.com

## İstanbul

İş Kuleleri Kule 3 Kat 2-9  
34330 Levent İstanbul  
T: +90 212 316 6000

## Ankara

The Paragon İş Merkezi Kızılırmak Mah.  
Ufuk Üniversitesi Cad. 1445 Sok. No:2  
Kat:13 Çukurambar 06550 Ankara  
T: +90 312 491 7231

## İzmir

Folkart Towers Adalet Mah. Manas Bulvarı  
No:39 B Kule Kat: 35  
Bayraklı 35530 İzmir  
T : +90 232 464 2045

## Bursa

İnallar Cadde Plaza, Balat Mah.  
Mudanya Yolu Sanayi Cad. No:435  
Kat: 5 D: 19-20 Nilüfer 16225 Bursa  
T: +90 224 414 05 00

[kpmg.com.tr](http://kpmg.com.tr)

[kpmgvergi.com](http://kpmgvergi.com)



Bu dokümanda yer alan bilgiler genel içeriklidir ve herhangi bir gerçek veya tüzel kişinin özel durumuna hitap etmemektedir. Doğru ve zamanında bilgi sağlamak için çalışmamıza rağmen, bilginin alındığı tarihte doğru olduğu veya gelecekte olmaya devam edeceği garantisizdir. Hiç kimse özel durumuna uygun bir uzman görüşü almaksızın, bu dokümanda yer alan bilgilere dayanarak hareket etmemelidir. KPMG International Cooperative ("KPMG International") bir İsviçre kuruluşudur. KPMG ağına üye olan bağımsız firmalar, KPMG International'a bağlıdır. KPMG International'ın müşterilere sunduğu herhangi bir hizmet yoktur. Hiçbir üye firmanın KPMG International'ı veya başka üye firmayı, aynı şekilde KPMG International'ın da hiç bir üye firmayı üçüncü şahıslar ile karşı karşıya getirecek zorlayıcı ya da bağlayıcı hiçbir yetkisi yoktur. Tüm hakları saklıdır.

© 2019 KPMG Bağımsız Denetim ve Serbest Muhasebeci Mali Müşavirlik A.Ş., KPMG International Cooperative'in üyesi bir Türk şirkettir. KPMG adı ve KPMG logosu KPMG International Cooperative'in tescilli ticari markalarıdır. Tüm hakları saklıdır. Türkiye'de basılmıştır.